

A DENGUE



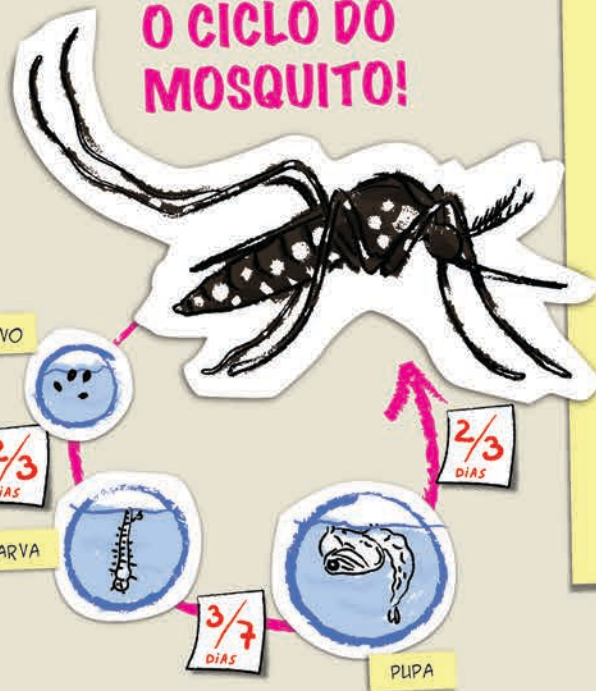
De onde veio?

DE ORIGEM AFRICANA, O MOSQUITO TRANSMISSOR CHEGOU AO BRASIL EM NAVIOS NEGREIROS NO PERÍODO COLONIAL.



A REPRODUÇÃO ACONTECIA EM DEPÓSITOS DE ÁGUA DOS BARCOS.

O CICLO DO MOSQUITO!



Nome: **Aedes Aegypti**

SIGNIFICADO: A PALAVRA DENGUE TEM ORIGEM ESPANHOLA E QUER DIZER MELINDRE, MANHA, FAZENDO REFERÊNCIA AO ESTADO DE MOLEZA EM QUE FICA A PESSOA CONTAMINADA.
TEMPO DE VIDA: 45 A 60 DIAS (FÊMEA ADULTA).
TAMANHO: MENOS DE UM CENTÍMETRO.
COR: MARROM OU PRETO, COM LISTRAS BRANCAS.
HÁBITOS: DIURNOS. GOSTA DE LOCAIS QUENTES E ÚMIDOS.
REPRODUÇÃO: EM ÁGUAS PARADAS, LIMPAS E COM MATERIAL ORGÂNICO. OS OVOS SÃO COLOCADOS MAIS OU MENOS A DOIS CENTÍMETROS ACIMA DA ÁGUA, NAS PAREDES DO RECIPIENTE.
DURAÇÃO DOS OVOS: SE O LOCAL ESTIVER SECO, OS OVOS DURAM DOIS ANOS, MAS SE IMERSOS EM ÁGUA, ELES SE DESENVOLVEM RAPIDAMENTE.
ESTAÇÃO PREFERIDA: VERÃO, DURANTE OU LOGO APÓS AS CHUVAS.
TRANSMITE: DENGUE E FEBRE AMARELA.

COMBATE!

GUARDE AS GARRAFAS DE CABEÇA PARA BAIXO.



MANTENHA LATAS DE LIXO, BARRIS E CAIXAS D'ÁGUA BEM TAMPADOS.

COLOQUE OS PNEUS AO ABRIGO DA CHUVA.



LIMPE TUDO QUE POSSA IMPEDIR A PASSAGEM DE ÁGUA NA CALHA.

ENCHA OS PRATINHOS DOS VASOS COM AREIA.



JOGUE NO LIXO OBJETOS QUE POSSAM ARMAZENAR ÁGUA.

NÃO DEIXE A ÁGUA DA CHUVA ACUMULADA NA LAJE.



LAVE COM ÁGUA E SABÃO DEPÓSITOS DE ÁGUA.

Como acontece?



SINTOMAS: FEBRE, MAL-ESTAR, NÁUSEAS, IRRITAÇÃO NOS OLHOS, DORES DE CABEÇA, DORES NAS ARTICULAÇÕES, DORES MUSCULARES E NAS COSTAS. PODEM APARECER TAMBÉM VERMELHIDÃO, LESÕES NA PELE E AUMENTO DE GÂNGLIOS.
TEMPO DE DURAÇÃO: CERCA DE UMA SEMANA.

SINTOMAS: O QUADRO CLÍNICO SE AGRAVA RÁPIDO, PODENDO LEVAR À MORTE EM 24 HORAS. A PARTIR DO QUARTO DIA DE CONTAMINAÇÃO PODE SURTIR SANGRAMENTO DE PEQUENOS VASOS NA PELE, NO NARIZ, NA GENGIVA, NA URINA, EM ÓRGÃOS INTERNOS, ENTRE OUTROS. QUANDO A FEBRE CESSA, O PACIENTE PIORA QUANDO A PRESSÃO ARTERIAL CAI, CAUSANDO TONTURA, VÔMITOS E CONSEQUENTE DESIDRATAÇÃO. ESSA É A FORMA GRAVE DA DOENÇA E PODE SE DESENVOLVER EM UMA PESSOA QUE JÁ TEVE DENGUE, ASSIM COMO EM ALGUÉM QUE NUNCA CONTRAIU.

PRECAUÇÕES

PARA PREVENIR A DOENÇA É PRECISO, EM PRIMEIRO LUGAR, ELIMINAR OS FOCOS DO MOSQUITO. EVITAR SUAS PICADAS, QUE TÊM MAIOR OCORRÊNCIA NO INÍCIO DA MANHÃ E AO FINAL DA TARDE. UTILIZAR INSETICIDAS, ESPIRAIS, VAPORIZADORES ELÉTRICOS, MOSQUITEIROS, TELAS EM PORTAS E JANELAS E REPELENTE À BASE DE DEET, UM COMPOSTO QUÍMICO UTILIZADO EM REPELENTE DE INSETOS, QUE PROTEGE CONTRA OS MOSQUITOS DA DENGUE E DA FEBRE AMARELA, PODENDO SER APLICADO NA PELE OU NAS ROUPAS. MAS DEVE-SE EVITAR O SEU USO EM CRIANÇAS MENORES DE 12 ANOS E EM GESTANTES. TODOS DEVEM SEGUIR ESTAS RECOMENDAÇÕES, ATÉ MESMO QUEM JÁ CONTRAIU A DENGUE. EM CASO DE VIAGENS PARA ÁREAS DE RISCO DE DENGUE, DEVE-SE PROCURAR HOSPEDAGEM COM AR-CONDICIONADO, TELAS DE PROTEÇÃO E MOSQUITEIROS. **E NÃO ESQUEÇA DO REPELENTE!**



TRATAMENTO

PARA ALIVIAR OS SINTOMAS, BEBA MUITA ÁGUA, SUCO, SORO CASEIRO E CHÁ. **NÃO** TOMA REMÉDIOS QUE TENHAM EM SUA COMPOSIÇÃO O ÁCIDO ACETILSALICÍLICO (AAS), POIS PODEM AGRAVAR OS SINTOMAS. CASO HAJA SUSPEITA DE CONTAMINAÇÃO, PROCURE AJUDA MÉDICA IMEDIATAMENTE.



Posso pegar de novo?

SIM. HÁ QUATRO TIPOS DE VÍRUS DA DENGUE, CONHECIDOS COMO: DEN-1, DEN-2, DEN-3 E DEN-4. SE VOCÊ FOR CONTAMINADO POR UM TIPO, SEU CORPO CRIA IMUNIDADE APENAS PARA ESTE, PODENDO SER INFECTADO PELOS OUTROS TRÊS TIPOS DE VÍRUS.

Em caso de suspeita de dengue vá ao médico!